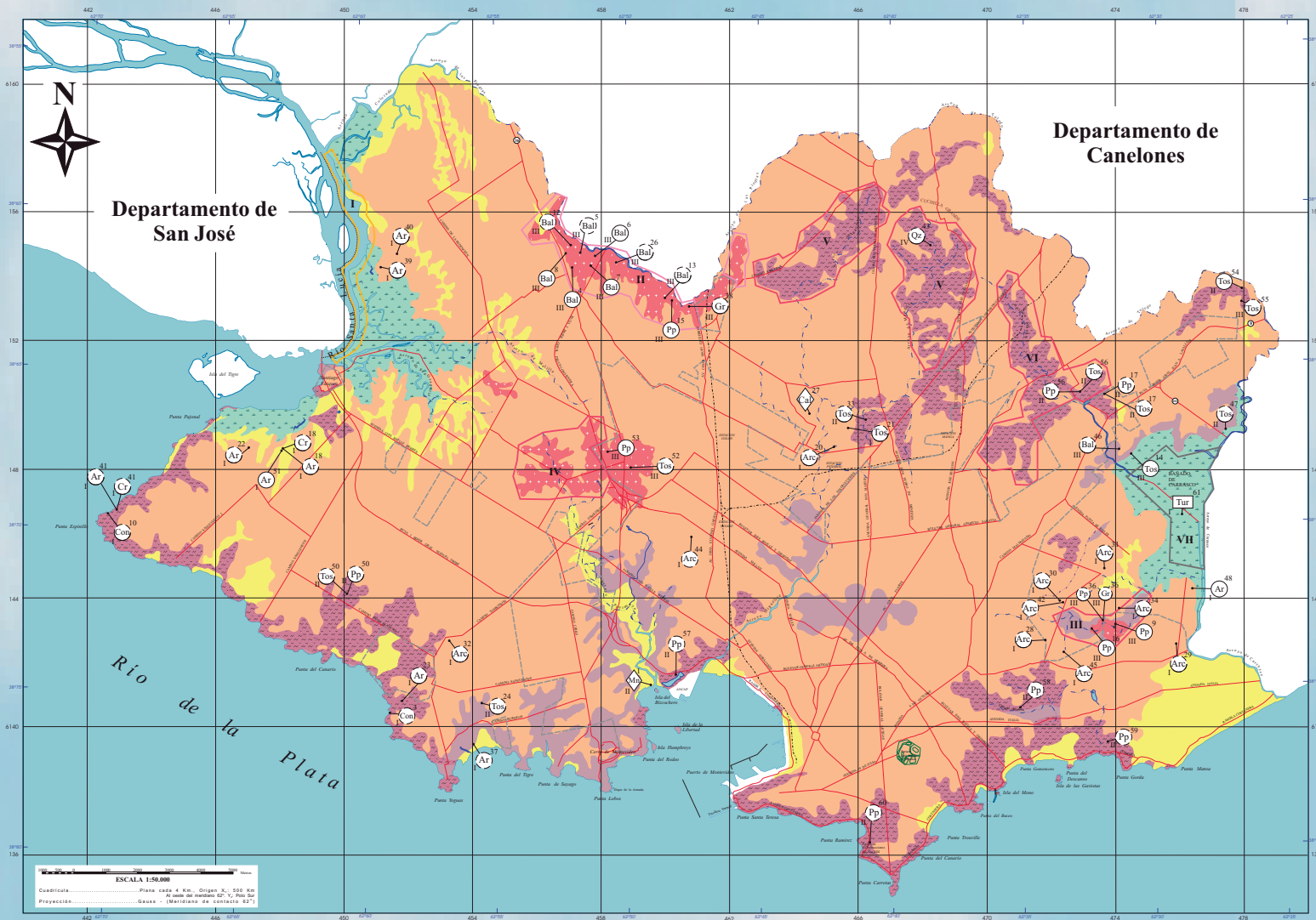


Mapa de Recursos Minerales del Departamento de Montevideo a escala 1 : 50.000



Referencias

Clase Genética

- I Sedimentaria
- II Metamórfica
- III Magmática
- IV Hidrotermal
- V Residual

Status

- Cantera activa
- Cantera inactiva
- Cantera abandonada
- Depósito
- ◇ Ocurrencia

Minerales y rocas industriales

Arcilla (Arc), Arena (Ar), Balasto (Bal), Canto rodado (Cr),
Conchillas (Con), Granito (Gr), Manganeso (Mn), Caliza (Cal),
Piedra partida (Pp), Tosca (Tos), Turba (Tur), Cuarzo (Qz)

- Status : cantera activa / Sustancia : arena
Clase genética : sedimentaria / Número de ficha : 48
- Status : cantera inactiva / Sustancia : balasto
Clase genética : magmática / Número de ficha : 8
- Status : cantera abandonada / Sustancia : piedra partida
Clase genética : metamórfica / Número de ficha : 22
- Status : ocurrencia / Sustancia : manganeso
Clase genética : metamórfica / Número de ficha : 1
- Status : depósito / Sustancia : turba
Clase genética : sedimentaria / Número de ficha : 61

Áreas de favorabilidad

- ◇ Piedra Partida y Tosca, ◇ Balasto,
- ◇ Arena, ◇ Turba

Base Geológica

- Depósitos arenosos y areno-arcillosos
Aluviones, Arenas costeras, Dunas, Formaciones Villa Soriano y Raigón
- Depósitos limo-arcillosos
Formaciones Dolores, Libertad y Fray Bentos
- Granitoides
Granito de La Paz, Granito de La Tablada y Granodiorita de Calheta de las Canteras
- Granitos deformados y Ortogneisses
Granitos deformados de Punta Espinillo y Ortogneisses de Punta Carretas
- Metamorfitos de la Formación Montevideo
Sucesión volcanosedimentaria

Simbología

- Curso Permanente; Curso Intermitente
- Bañado, Tajamar, Canal
- Pavimento Principal/secundario (Indiferenciado)
- Vías Férreas
- Parques/Obras Públicas
- Límite Departamental
- Límite de Zona Urbana

Proyecto CONICYT 6019 - Fondo Clemente Estable
Convenio DINAMIGE (MIEM) - Departamento de Geología (Facultad de Ciencias - UdelAR)

Coordinadores: Jorge Spoturno (I,II) - Pedro Oyhanthabal (I)

Autores:

Javier Techera (II), Richard Arrighetti (II), Jorge Spoturno (I - II), Pedro Oyhanthabal (I), Cesar Goso (I), Natalie Aubert (I, III), Sandra Cazaux (III), Sebastián Huelmo (I),
Judith Loureiro (I, II), Ethel Morales (I, II), Gabriela Martínez (IV), Viviana Gianotti (IV)

I - Departamento de Geología, Instituto de Geología y Paleontología, Facultad de Ciencias, Universidad de la República, II - Dirección Nacional de Minería y Geología, Ministerio de Industria, Energía y Minería
III - Becaria de Proyecto CONICYT 6019, IV - Estudiante de la Licenciatura de Geología, Facultad de Ciencias, Universidad de la República

